

Procedimentos

Reversão da alteração temporária do IVA dos alimentos isentos

Os procedimentos enumerados neste documento pressupõem a existência de uma versão atualizada das aplicações referenciadas, apresentando funcionalidades e processos revistos que só estão disponíveis a partir das versões mais recentes das mesmas.

A ELSIF, Lda não assume qualquer tipo de responsabilidade, independentemente da simplicidade ou complexidade do facto a relatar, pela execução dos procedimentos apresentados abaixo em programas não atualizados.

Além dos procedimentos gerais, comuns à maioria das empresas, existem outros casos particulares, indicados num capítulo próprio, que necessitam de especial atenção, consoante a atividade e as aplicações em utilização, pelo que deverão de ser analisados caso a caso.

Antes da aplicação destes procedimentos, deve efetuar uma cópia de segurança das bases de dados onde os processos de alteração das taxas de IVA serão executados.

Para a reversão da Alteração Temporária do IVA dos alimentos isentos, recomenda-se a leitura atenta da legislação publicada sobre este tema, bem como a confirmação junto do contabilista certificado da empresa sobre a aplicação desta medida e qual o cabaz de produtos abrangidos.

As opções relacionadas com este procedimento de alteração programada de preços e taxas encontram-se assinaladas a vermelho no presente documento.

WEuroGest

Alteração de escalões de taxas: definição de equivalências

Esta opção destina-se à proceder à modificação de escalões de taxas por produto.

É acedida a partir de *Utilitários > Verificações Internas > Alteração de IVAS > separador Alteração do escalão de IVA nos produtos*:

Antes de iniciar uma nova configuração, recomenda-se que proceda à eliminação de agendamentos anteriores, clicando em *Eliminar todos os registos* antes de prosseguir, selecionado na janela apresentada a seguir a opção *Todos os registos*.

Filtros de Produtos

Nesta secção devem ser indicadas as taxas atuais que irão ser alvo de alteração, bem como, de forma opcional, filtrados os artigos que poderão estar sujeitos à alteração de escalão.

Novas Condições

No campo da **Data de Execução** é indicada a data para execução automática das alterações. Se se desejar alterar o dia para atualização automática, basta apenas proceder-se a um novo carregamento da lista de produtos, já com a nova data definida, sendo atualizados todos os registos já configurados.

Nos **Novos IVAS para Produtos**, devem ser indicadas as novas taxas. Estas taxas já deverão estar previamente criadas na *Tabela de Taxas de Iva*.

Na eventualidade das taxas pretendidas não existirem na aplicação, estas poderão ser criadas em *Tabelas > Taxas de IVA*.

Fichas dos Produtos com IVA Incluído (Vendas)

Recalcular Preços de Venda – Esta funcionalidade apenas aparece ativa caso as taxas indicadas estejam configuradas para funcionar com IVA incluído. Caso a opção seja selecionada, ao mesmo tempo que são alteradas as taxas nas fichas dos produtos, são igualmente recalculados os preços de venda com IVA incluído dos produtos onde estas taxas estejam inseridas (sobre o preço sem IVA destes produtos é aplicada a nova taxa). Para o efeito devem igualmente ser indicadas as casas decimais a aplicar aos novos preços de venda com IVA. **Esta opção deve ser selecionada caso se esteja a reverter a Isenção Temporária do IVA a produtos com IVA incluído (opção assinalada na imagem anterior).**

É necessária atenção redobrada na utilização desta opção, pois todos os preços selecionados no separador de *Manutenção de Registos* serão alterados para os produtos assinalados.

Se a opção não for selecionada, não é efetuada nenhuma alteração aos preços registados nas fichas dos artigos.

Documentos em Aberto (apenas no ato do encerramento do documento)

Alterar o IVA nos Documentos em Aberto (Faturação de Clientes) – Se ativo, é proposta a alteração das taxas de IVA no encerramento de documentos de faturação em aberto, caso estes sejam encerrados numa data igual ou posterior à da alteração das taxas.

Alterar o IVA nos Documentos em Aberto (Faturação de Fornecedores) – Se ativo, é proposta a alteração das taxas de IVA no encerramento de documentos de faturação em aberto, caso estes sejam encerrados numa data igual ou posterior à da alteração das taxas.

Tratamento de Movimentos com IVA Incluído:

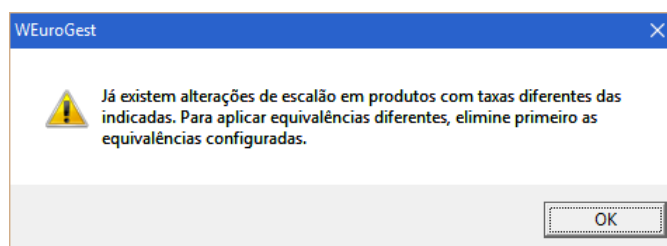
Recalcular Preço sem IVA – Esta opção aplica-se apenas a taxas configuradas como IVA incluído. Se ativo, será calculado um novo preço de venda sem IVA. O preço de venda com IVA manter-se-á inalterado.

Recalcular Preço com IVA Incluído – Tal com a anterior, esta configuração aplica-se a taxas definidas como incluídas. Se ativo, será calculado um novo preço de venda com IVA incluído, mediante a aplicação da nova taxa ao preço de venda sem IVA. Para o efeito devem ser indicadas as casas decimais a aplicar aos novos preços de venda com IVA. **Esta opção deve ser selecionada caso se esteja a reverter a Isenção Temporária do IVA a produtos com IVA incluído (opção assinalada na imagem anterior).**

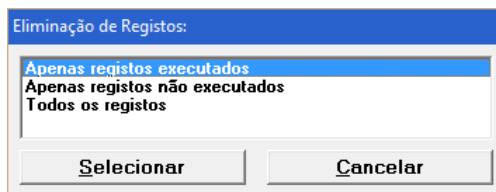
Deve igualmente ser indicado o número de casas decimais a aplicar na execução desta opção.

Após a definição dos campos necessários, deve-se clicar em **Carregar Produtos**.

Caso sejam detetadas configurações existentes, ainda não executadas, para a mesma taxa de IVA original, mas com nova taxa diferente, é mostrada a seguinte mensagem:



Para se proceder à reconfiguração para uma taxa de IVA de destino diferente, é necessário proceder-se à eliminação das equivalências já definidas, clicando em *Eliminar* todos os registos e seleccionada a opção de *Apenas registos não executados*.



Seleção dos produtos sujeitos a alteração

N.	Código	Descrição	Tx Compra	Nova Tx ...	Tx Venda	Nova Tx ...	Alt. PV. 1	P.V. 1 (Ant.)	P.V. 1 (Alt.)	Alt. f
<input checked="" type="checkbox"/>	000000000000015	Água Mineral	23.00		18.00	9.00	Não	9.9000	9.1400	N
<input checked="" type="checkbox"/>	000000000000029	Folhado Misto	23.00		18.00	9.00	Não	1.5000	1.3900	N
<input type="checkbox"/>	000000000000300	Gin Tónico	23.00		18.00		Não	5.2500	4.8500	N

Após a aplicação dos filtros do separador anterior, são apresentados os produtos que se enquadram nas referidas condições. Ao clicar-se na caixa de seleção () que antecede a linha de artigo, este fica automaticamente configurado.

Podem ser seleccionados vários produtos clicando com a tecla direita do rato e escolhendo a opção apropriada. Este processo deve ser repetido tantas vezes quanto necessário, através da indicação de novos filtros no separador anterior, de forma a configurarem-se todos os produtos necessários.

Na alteração de taxas com tratamento de IVA incluído, o operador tem ainda a possibilidade de indicar um novo preço a aplicar juntamente com a alteração de taxas, bastando para tal clicar na caixa de seleção presente ao pé de cada preço e indicar o novo preço pretendido, clicando em *Gravar* de seguida.

Impressão de registos

Neste último separador é possível consultar quais os produtos que irão ser sujeitos à alteração de taxas, mediante os filtros apresentados. A listagem pode igualmente servir para verificação dos produtos não configurados.

The screenshot shows the 'Alteração de IVAS' application window with the following elements:

- Navigation Tabs:** Criação das Novas Taxas (1) | Equivalências / Alterações (2) | Preços dos Produtos (3) | Alteração do escalão de IVA nos produtos (4) | Alteração de IVAS nos Movimentos (5)
- Current Tab:** Impressão de registos
- Filtros e condições:** This section contains several filter fields:
 - Tipo Produto: Todos Produtos (excepto serviços e portes)
 - Ver: Produtos Agendados para Alteração
 - Grupo: ... Todas
 - Família: ... Todas
 - Subfamília: ... Todas
 - Situação: ... Todas
- Ordenação:** Radio button options for sorting:
 - Código do Produto
 - Taxas (compra/venda)
 - Descrição do Produto
 - Taxas (venda/compra)
- Divisões:** Checkboxes for printing options:
 - Grupo
 - Família
 - Subfamília
 - Quebra de Página na Mudança
- Buttons:** 'Imprimir' and 'Fechar' buttons are located at the bottom of the window.

Alteração automática das taxas na data programada

No dia agendado, surge automaticamente a mensagem seguinte (apenas no módulo principal **WEuroGest Backoffice**).

Caso exista algum módulo em funcionamento no momento da conversão das taxas (Restauração, POS ou outro), o operador irá receber uma mensagem a referir a necessidade de se entrar no módulo principal para a execução deste processo).

Alteração de IVAS

ALTERAÇÃO DAS TAXAS DE IVA

Foi agendada uma alteração às Taxas do IVA em vigor na Empresa. este procedimento será executado agora. Note que, caso continue, as configurações definidas (Novas taxas a aplicar aos produtos e atualização dos preços de venda na ficha dos mesmos) serão alterados.

Caso não tenha havido nenhuma alteração ao anteriormente disposto, deve responder "Executar Agora" a esta pergunta.

Se por acaso foi notificado de alguma alteração de última hora (posterior à definição das novas taxas do IVA) deve responder "Não Executar".

De qualquer forma, lembre-se que a emissão de documentos com taxas de IVA erradas pode trazer graves problemas à sua Empresa.

0 Taxas de IVA agendadas para alteração
 2 Produtos configurados para mudança de escalão do IVA
 0 Preços de Produtos agendados para alteração

Executar Agora

Não Executar

Alterar Configurações

A opção de **Executar Agora** chama o processo de substituição de taxas, de acordo com o previamente configurado.

A opção de **Não Executar** cancela o presente agendamento de alteração de taxas, não sendo efetuada nenhuma alteração nas taxas de IVA do sistema. Pela seleção desta opção, é igualmente proposto ao utilizador a alteração das datas agendadas, tanto para as taxas de IVA como para os novos preços agendados. Em caso afirmativo, surge um ecrã onde poderão ser indicadas as novas datas:

Confirmação

Optou por não alterar as taxas do IVA.
Pretende agendar nova data para a alteração?

Sim

Não

Cancelar

Alteração de IVAS

DEFINIÇÃO DA NOVA DATA PARA A ALTERAÇÃO DAS TAXAS DE IVA

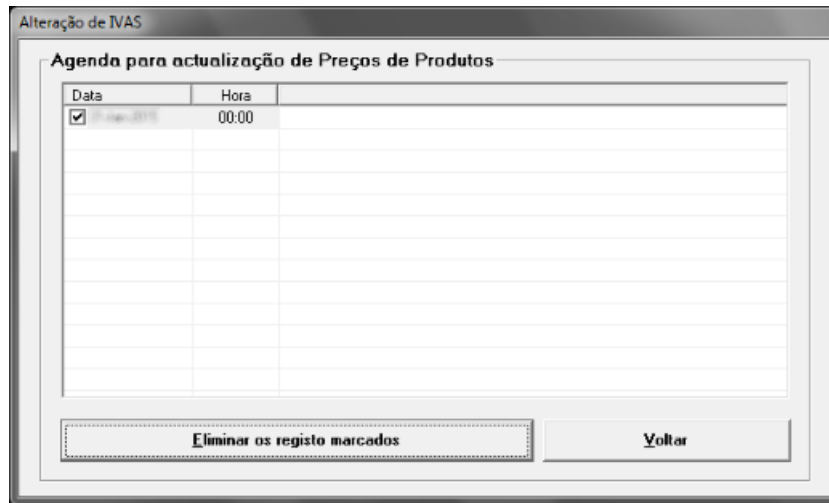
Nova data para alteração das Taxas do IVA

Nova data para a agenda da actualização de Preços de Produtos

Continuar

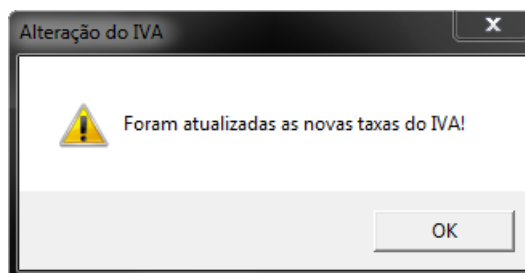
Cancelar

Caso a resposta ao reagendamento das alterações seja **Não**, é proposta a eliminação das alterações de preços agendadas, sendo necessário seleccionar os registos a eliminar no ecrã que se segue e proceder à sua eliminação:



A opção de **Alterar Configurações** permite rever/alterar as configurações existentes, antes do seu processamento.

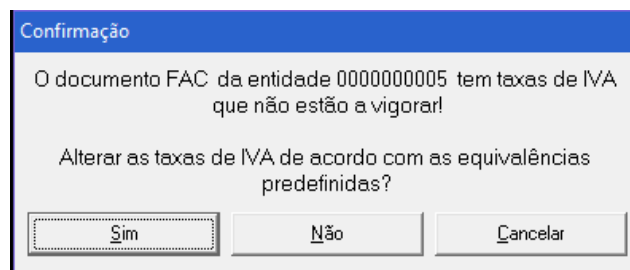
No final da execução, é mostrada a seguinte mensagem:



Neste momento, o sistema está apto a ser utilizado com as novas taxas, a nível de fichas de produtos.

A partir deste momento, caso existam processos em aberto contendo produtos (encomendas, obras, etc.), estes já poderão também ser alvo das respetivas alterações de taxas, mediante o descrito na página 13.

Relativamente aos documentos que se encontravam por finalizar antes da alteração das taxas do IVA, no momento do encerramento dos mesmos, será exibida uma mensagem a pedir a confirmação da alteração das taxas, de acordo com as equivalências definidas.



Através do botão **Sim**, o programa atualizará as taxas em função das equivalências definidas. Caso indique **Não**, o programa manterá as taxas utilizadas na altura do lançamento do documento.

Alteração das taxas de IVA em processos em curso

No último separador da opção de Alteração de IVAS (*Utilitários > Verificações Internas > Alteração de IVAS > separador Alteração de Novas Taxas*) é possível proceder à alteração de taxas de IVA em processos em curso. Este procedimento só deve ser executado após a alteração efetiva das taxas.

Alteração de IVAS

Criação das Novas Taxas (1) | Equivalências / Alterações (2) | Preços dos Produtos (3) | Alteração do escalão de IVA nos produtos (4) | Alteração de IVAS nos Movimentos (5)

Lista de Processos a Verificar

C...	Processo
<input checked="" type="checkbox"/>	Enc. não Satisfeitas - Clientes
<input type="checkbox"/>	Enc. não Satisfeitas - Fornecedor...
<input checked="" type="checkbox"/>	Obras em Curso

Relatório de movimentos com taxas de IVA que foram alvo de alteração

Tratamento de Movimentos com IVA Incluído

Recalcular Preço c/ IVA Inc. (ao preço sem IVA é aplicado o novo valor do IVA) Casas Decimais ----> 2

Recalcular Preço sem IVA (ao preço com IVA é retirada a nova taxa)

Verificar os movimentos até: 01-jul-2016 Verificar Movimentos

Nota: Deve ser indicado o dia anterior à data efectiva da alteração das taxas.

Processar Imprimir Relatório

Fechar

Esta opção efetua apenas a substituição de taxas, de acordo com o definido nas equivalências.

Para empresas a utilizar a funcionalidade de IVA incluído, devem ser observadas as configurações referentes ao *Tratamento de Movimentos com IVA Incluído*.

Após indicação dos processos a contemplar, basta clicar em *Processar* para serem atualizados todos os registos constantes do relatório de movimentos, devendo este processo ser executado sem que estejam outros utilizadores a operar na empresa em questão.

Os preços de venda dos produtos inseridos em encomendas a fornecedor e vindos de encomendas de clientes são automaticamente atualizados no momento da alteração das taxas de IVA nas encomendas de clientes.

Casos particulares

- **Impressão dos mapas de IVA de compras e vendas** – No *WEuroGest*, na secção de *Clientes > Listagens > Mapas de IVA*, não esquecer de indicar as novas taxas para as listagens dos movimentos a partir da data da sua alteração. O mesmo se aplica aos mapas de IVA existentes em *Fornecedores > Listagens > Mapas de IVA*. Em alternativa, pode-se também optar pelo novo **Mapa compacto até 10 tabelas de IVA**.
- **Documentos de Faturação em Aberto** – Caso **não** tenha sido ativada a opção de **Alteração de IVAS nos Documentos em Aberto** (pág. 3), em particular no que se refere a documentos de faturação em aberto, deverão ser alteradas ou relançadas as linhas de produtos antes do encerramento do documento.
- **Guias de Remessa** – Ao serem processadas, a aplicação deteta se existiu uma alteração às taxas de IVA introduzidas na guia e procede às alterações necessárias.
- **Integração na Contabilidade** – É necessário adicionarem-se as novas taxas de IVA isentas, após a criação das respetivas contas e códigos do IVA no **WEuroPoc** (*Utilitários > integração na contabilidade > configurações > configuração da integração na contabilidade*). Não esquecer a revisão de eventuais registos na **Tabela de Integração de Produtos por Grupo/Famílias/Subfamílias** (*Utilitários > integração na contabilidade > configurações > separador integração de produtos por grupos/fam./subfam. de produtos/tipos/arm.*).

Procedimentos relacionados com a utilização de IVA incluído

- **Tabela de Promoções e Descontos / Promoções por Preço** – nas promoções por preço ou preço e desconto em simultâneo, se estas incidirem sobre produtos com IVA incluído e se se pretender atualizar o valor das promoções para refletirem a alteração do IVA, é necessário alterar o valor dos produtos em cada uma das linhas (*Utilitários > Controlo de descontos (descontos/preço) > Manutenção da Tabela de Promoções (clientes) > pesquisar os produtos necessários > alterar a tabela de IVA nos registos necessários*) ou eliminar o conjunto de promoções e criá-las de novo (*Utilitários > controlo de descontos (descontos/preço) > promoções de clientes (mandatária) > pesquisar os produtos necessários > eliminar e de seguida adicionar as promoções necessárias*).
- **Tabela de Ligações / Produtos** – caso existam produtos (tanto principais como acessórios) configurados nesta tabela e utilizando taxas configuradas como IVA incluído, é necessário rever as configurações individuais para acertar os preços utilizados (*Stocks > Ligações de Produtos > alterar*).
- **Preço de Venda associado ao Lote de Produto** – caso existam produtos configurados nesta tabela e utilizando IVAS incluídos, é necessário rever o configurado em cada lote para acertar os preços utilizados (*Utilitários > controlo de descontos (descontos/preço) > definição de produto/lote/preço > alterar o valor dos produtos inseridos > gravar*).
- **Preço associado a Código de Barras Alternativo** – caso existam produtos configurados nesta tabela, cuja venda seja a IVA incluído e esteja definido o preço como sendo o **Preço Digitado**, é necessário proceder-se à revisão dos preços inseridos (*Tabelas > Códigos de Barras – Alternativos > selecionar o produto pretendido > alterar o valor do preço digitado > gravar*).

Módulos de Encomendas

- **Encomenda de Clientes e Fornecedores** – caso **não** tenha sido executada a opção de **Alteração de IVAS nos Movimentos de Produtos** (pág. 13), é necessário ter atenção às encomendas pendentes cujo preço é calculado com o IVA incluído. As encomendas de clientes a aguardar ou pendentes, se integradas em encomendas a fornecedores, deverão ser satisfeitas manualmente, de modo a permitir a correta classificação das novas taxas de IVA para a faturação.

Módulos de Vendedores e Android

- **Portátil/Android** – Descarregar toda a informação contida nos equipamentos até véspera da alteração das taxas de IVA. Importar os dados do servidor após a atualização das taxas no WEuroGest.